



**УПРАВЛЕНИЕ  
ПО ОБРАЗОВАНИЮ И НАУКЕ  
АДМИНИСТРАЦИИ ГОРОДА СОЧИ**

Юных ленинцев ул., д. 5, город Сочи,  
Краснодарский край, 354000.  
Тел. (8622) 64-00-15, факс (8622) 64-71-88  
E-mail: [sed@sochi.edu.ru](mailto:sed@sochi.edu.ru)  
<http://www.sochi.edu.ru>

Руководителям  
образовательных организаций  
города Сочи

16.05.2016 № 01-20/5035

На № \_\_\_\_\_ от \_\_\_\_\_

О направлении информации

Уважаемые коллеги!

Направляю Вам анализ дорожно-транспортного происшествий с участием детей в городе Сочи за 4 месяца 2016 года для изучения, использования в работе, планировании мероприятий по профилактике безопасности дорожного движения и детского дорожно-транспортного травматизма, размещения на сайте образовательной организации.

Приложение: на 3 листах.

Заместитель начальника управления

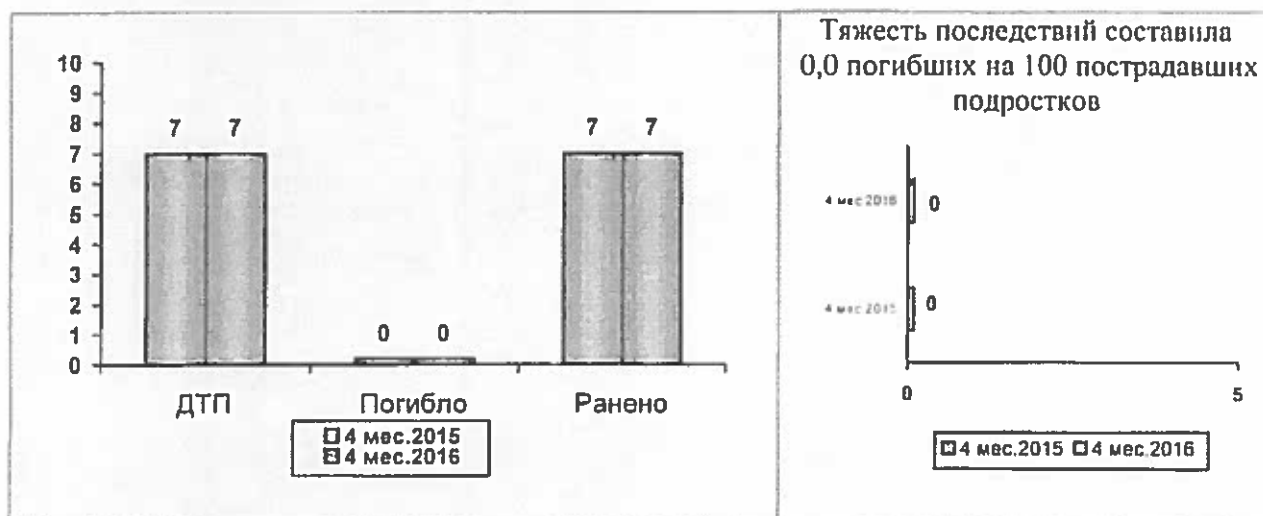
О.Н. Белокурова

## СПРАВКА

**о состоянии и мерах направленных на профилактику детского дорожно-транспортного травматизма на территории города Сочи  
(анализируемый период 4 месяца 2016 года)**

За 4 месяца 2016 года на территории города Сочи зарегистрировано 7 дорожно-транспортных происшествий с участием несовершеннолетних, при этом ранено 7 подростков.

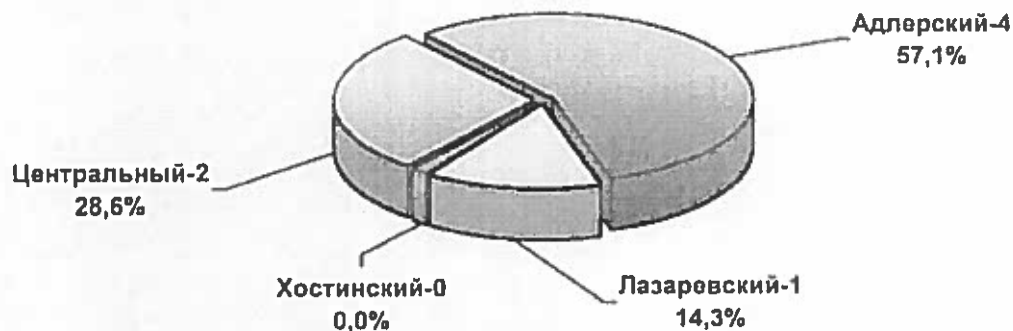
	4 мес. 2016 г.	4 мес. 2015 г.	Изм.показателей	
- Количество ДТП	7	7	0	0,0%
- Количество погибших детей	0	0	0	0,0%
- Количество раненных детей	7	7	0	0,0%
- Тяжесть последствий	0,0	0,0	0,0	

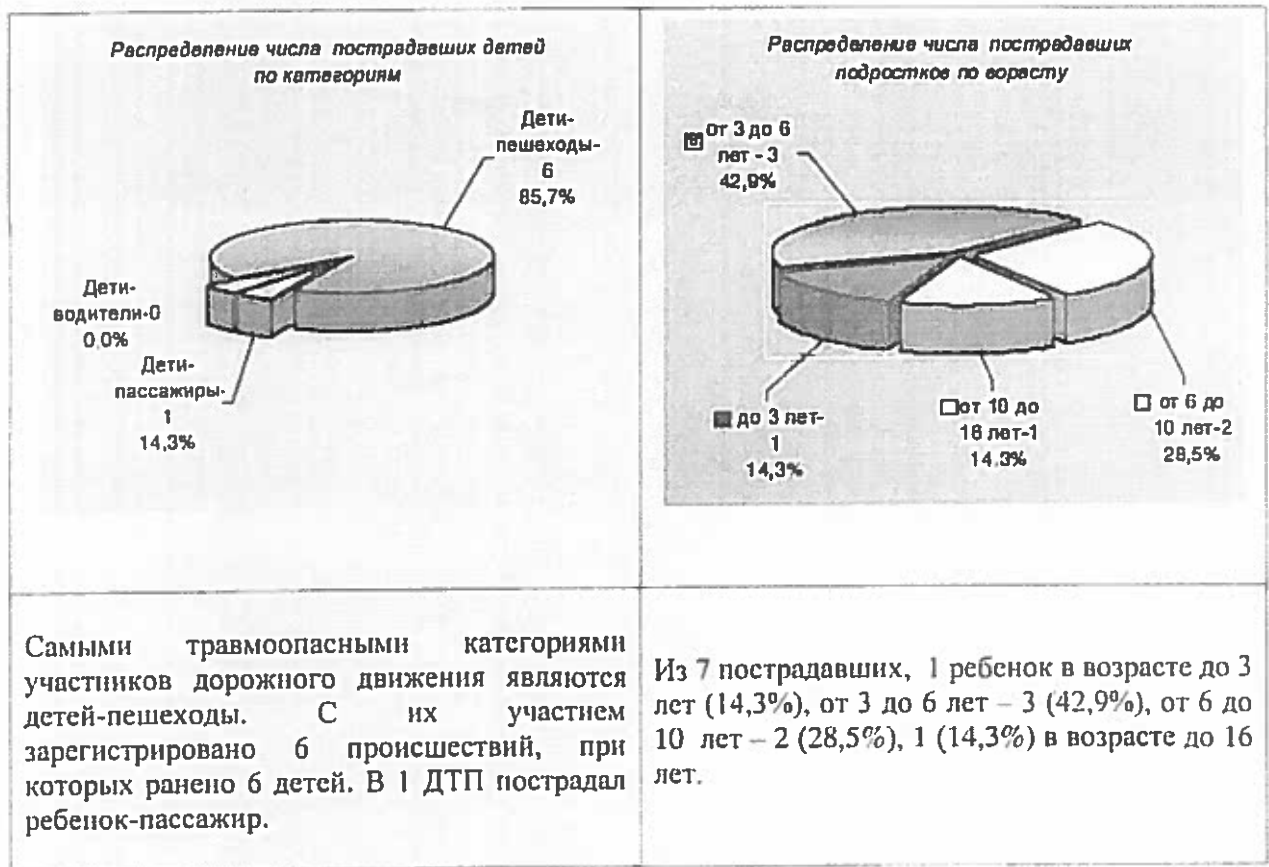


**По районам ДТП распределились следующим образом:**

	ДТП	Пог.	Ран.	Тяж.посл.
- Адлерский район	4	0	4	0,0
- Лазаревский район	1	0	1	0,0
- Хостинский район	0	0	0	0,0
- Центральный район	2	0	2	0,0
По городу Сочи	7	0	7	0,0

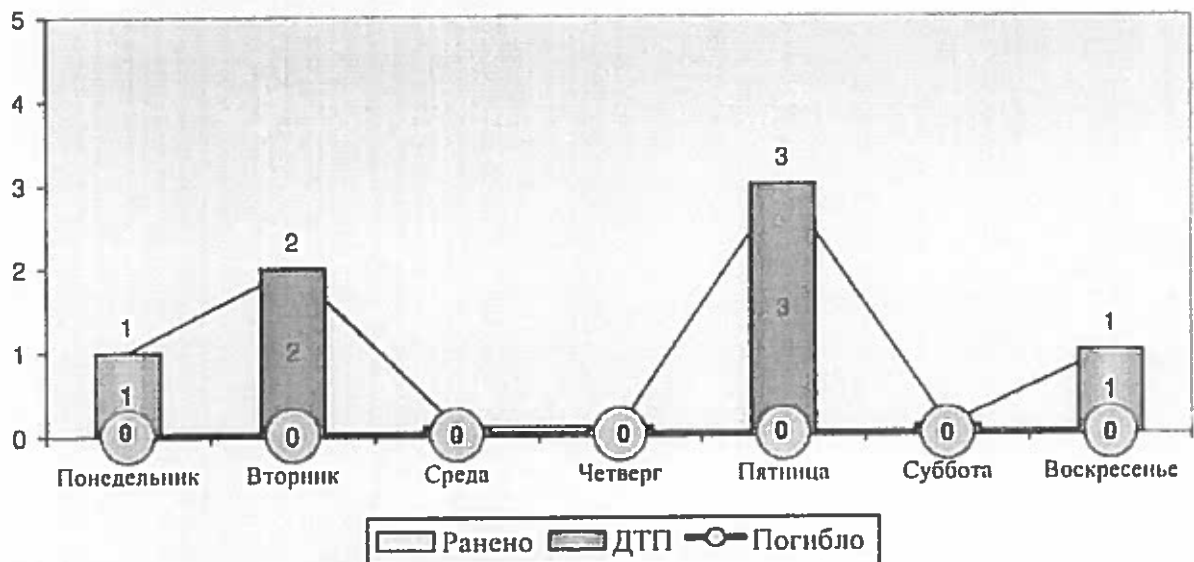
**Распределение по районам количества ДТП с участием детей**





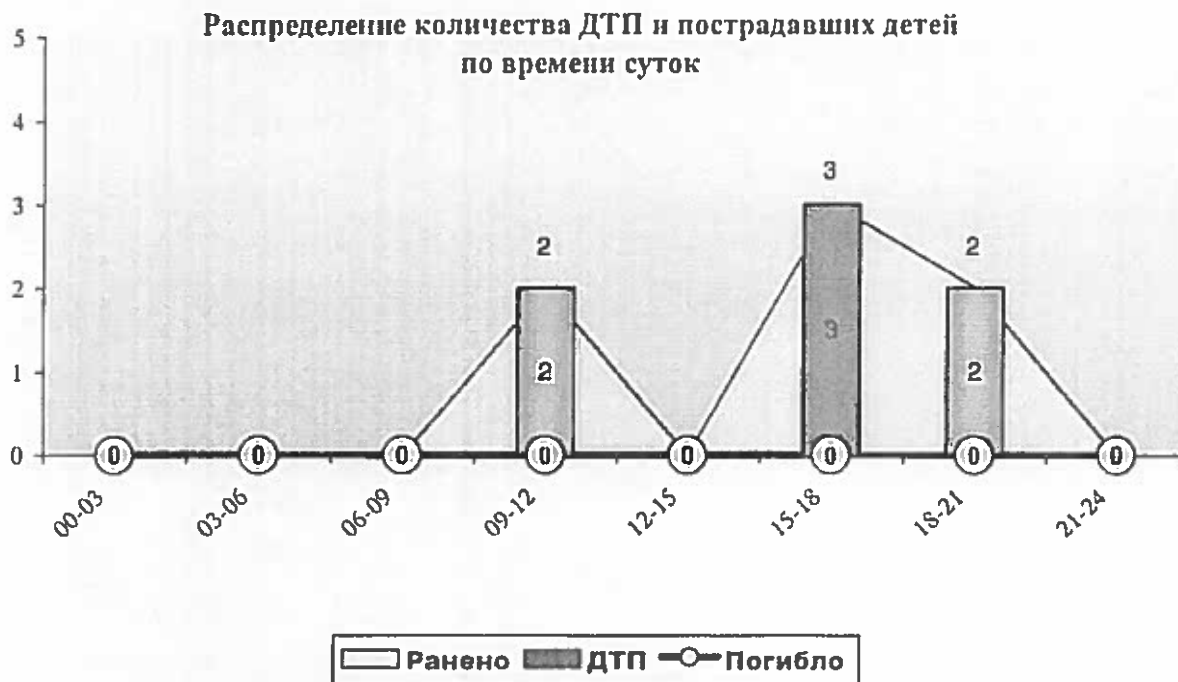
Пик аварийности пришелся на пятницу (3 ДТП, ранено 3 подростка), 2 дорожно-транспортных происшествия зарегистрированы во вторник, при этом травмировано 2 ребенка. По 1 ДТП и пострадавшему несовершеннолетнему зарегистрировано в понедельник и воскресенье.

**Распределение количества ДТП и пострадавших детей по дням недели**



Наиболее аварийными являются следующие временные промежутки:

	ДТП	Погибло	Ранено
- с 10.00 до 11.00	2	0	2
- с 16.00 до 17.00	3	0	3
- с 18.00 до 19.00	2	0	2



По месту совершения дорожно-транспортные происшествия с участием несовершеннолетних распределились следующим образом:

	ДТП	Погибло	Ранено
- в населенных пунктах	6 (85,7%)	0	6 (85,7%)
- на федеральных дорогах	1 (14,3%)	0	1 (14,3%)

По вине детей за 4 месяца 2016 года зарегистрировано 3 дорожно-транспортных происшествия, при которых пострадало 3 несовершеннолетних. Один из пострадавших детей житель города Пятигорска, другой учащийся 3 класса Сочинской школы и третий воспитанник дошкольного учреждения города. Все дети – виновники являются пешеходами. Возраст подростков 5 и 9 лет. ДТП по вине несовершеннолетних зарегистрированы в пятницу, с 16 до 19 часов.

**Отделение пропаганды БДД  
отдела ГИБДД УВД по городу Сочи**