



**УПРАВЛЕНИЕ  
ПО ОБРАЗОВАНИЮ И НАУКЕ  
АДМИНИСТРАЦИИ ГОРОДА СОЧИ**

Юных ленинцев ул., д. 5, город Сочи,  
Краснодарский край, 354000.  
Тел. (8622) 64-00-15, факс (8622) 64-71-88  
E-mail: [sed@sochi.edu.ru](mailto:sed@sochi.edu.ru)  
<http://www.sochi.edu.ru>

Руководителям  
образовательных организаций  
города Сочи

18.01.2016 № 01-20/228

На № \_\_\_\_\_ от \_\_\_\_\_

О направлении информации

Уважаемые коллеги!

Направляю Вам анализ дорожно-транспортного происшествий с участием детей в городе Сочи за 2015 год для изучения, использования в работе, планировании мероприятий по профилактике безопасности дорожного движения и детского дорожно-транспортного травматизма, размещения на сайте образовательной организации.

Приложение: на 7 листах.

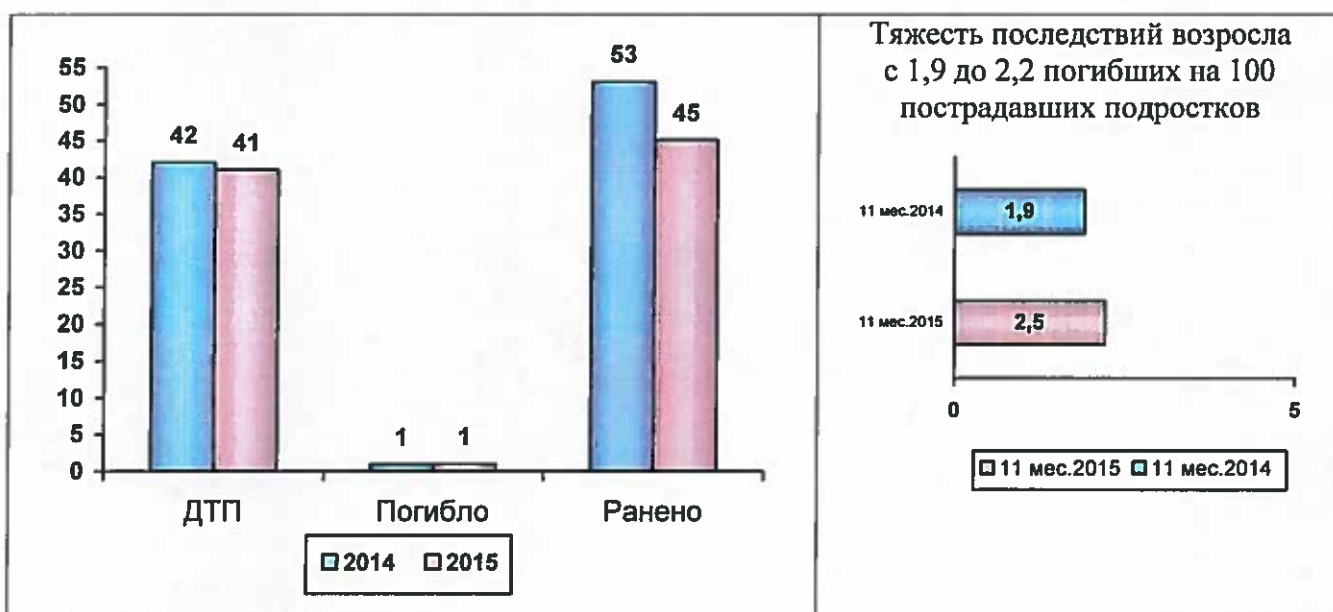
Начальник управления

О.Н. Медведева

## Анализ детского дорожно-транспортного травматизма на территории города Сочи (анализируемый период 2015 год)

За 2015 года на территории города Сочи зарегистрировано 41 (-1) дорожно-транспортных происшествий с участием несовершеннолетних, погиб 1 (на уровне прошлого года) и 45 получили травмы (-8).

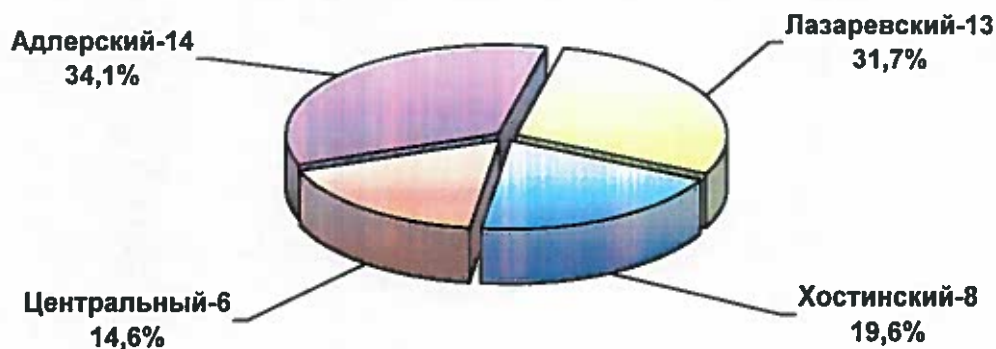
|                             | Изменение |         |             |
|-----------------------------|-----------|---------|-------------|
|                             | 2015 г.   | 2014 г. | показателей |
| - Количество ДТП            | 41        | 42      | -1 -2,4%    |
| - Количество погибших детей | 1         | 1       | 0 0,0%      |
| - Количество раненных детей | 45        | 53      | -8 -15,1%   |
| - Тяжесть последствий       | 2,2       | 1,9     | -0,4        |

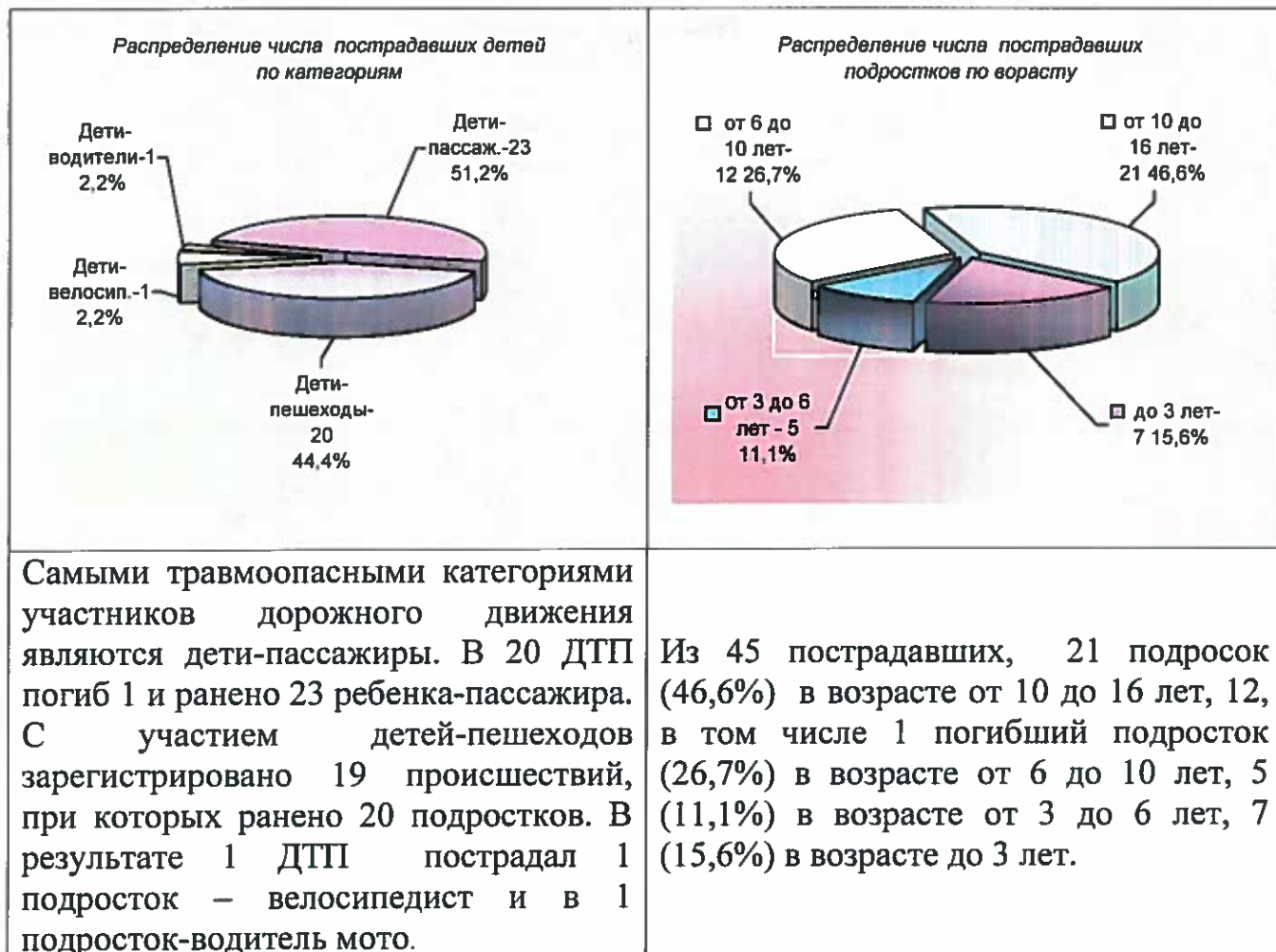


### По районам ДТП распределились следующим образом:

|                     | ДТП | Пог. | Ран. | Тяж. посл. |
|---------------------|-----|------|------|------------|
| - Адлерский район   | 14  | 1    | 16   | 5,9        |
| - Лазаревский район | 13  | 0    | 14   | 0,0        |
| - Хостинский район  | 8   | 0    | 8    | 0,0        |
| - Центральный район | 6   | 0    | 7    | 0,0        |
| По городу Сочи      | 41  | 1    | 45   | 2,2        |

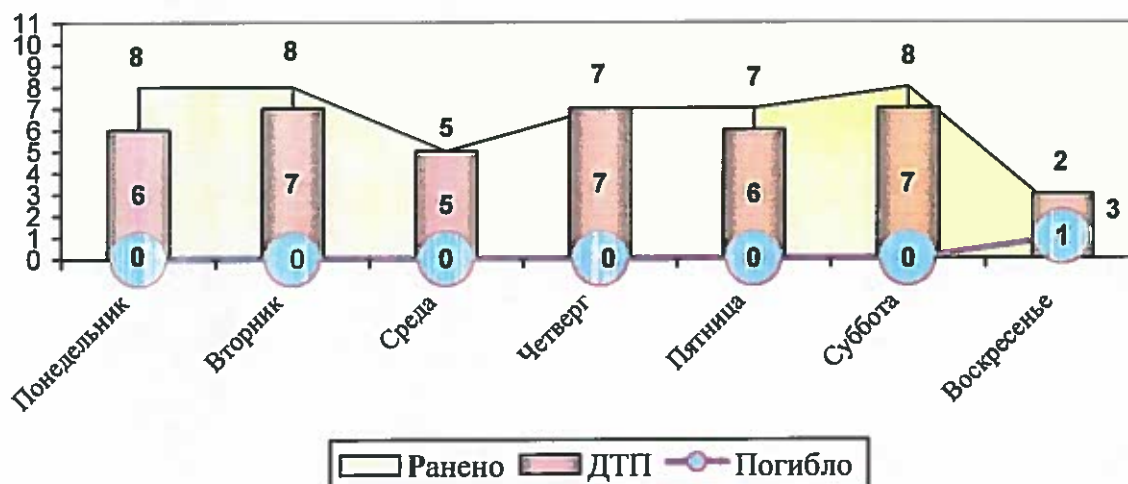
### Распределение по районам количества ДТП с участием детей





Наиболее аварийными являются следующие дни недели – вторник, четверг, пятница и суббота. Удельный вес автоаварий в эти дни составляет 65,9% (27 ДТП) от общего количества происшествий, 66,7% (30) по раненым. В воскресенье зарегистрирована высокая тяжесть последствий 33,3 погибших на 100 пострадавших, так как в этот день погиб ребенок-пассажир.

**Распределение количества ДТП и пострадавших детей по дням недели**

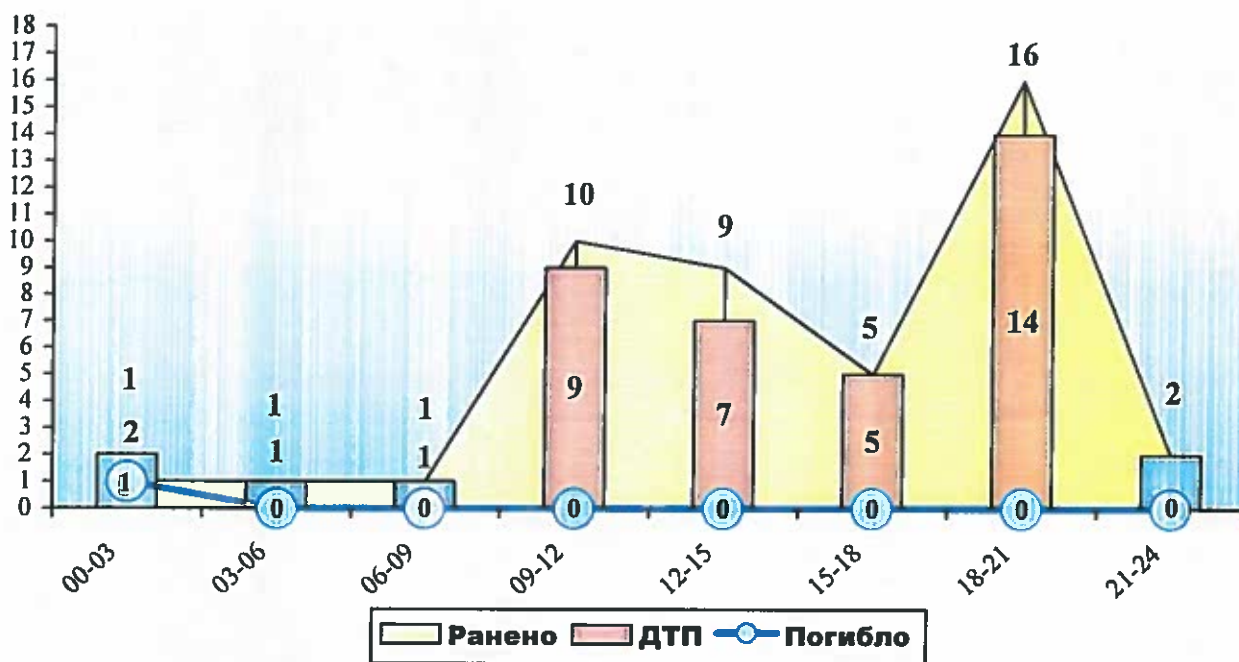


Наиболее аварийными являются следующие временные промежутки:

|                    | ДТП | Погибло | Ранено |
|--------------------|-----|---------|--------|
| - с 09.00 до 16.00 | 20  | 0       | 23     |
| - с 18.00 до 22.00 | 17  | 0       | 19     |

Дорожно-транспортное происшествие в котором погиб ребенок зарегистрировано в период с 0 до 1 часа ночи.

Распределение количества ДТП и пострадавших детей по времени суток



По месту совершения дорожно-транспортные происшествия с участием несовершеннолетних распределились следующим образом:

|                          | ДТП       | Погибло | Ранено    |
|--------------------------|-----------|---------|-----------|
| - в населенных пунктах   | 29(70,7%) | 0       | 34(75,5%) |
| - на федеральных дорогах | 12(29,3%) | 1(100%) | 11(24,5%) |

По вине детей за 2015 год зарегистрировано 8 дорожно-транспортных происшествий, при этом травмировано 9 подростков. 7 пострадавших ребенка были пешеходами, 1 – водителем мото и 1 велосипедистом. Причинами ДТП послужили превышение установленной скорости и переход проезжей части в неустановленном месте. Возрастная категория виновников происшествий от 6 до 10 лет (пострадало 5 подростков) и от 10 до 16 лет (4 несовершеннолетних). ДТП зарегистрированы в период с 10.00 до 13.00 (ДТП – 4, ранено - 5), с 15.00 до 16.00 (ДТП – 3, ранено – 3) и с 19.00 до 20.00 (ДТП – 1, ранено – 1).

### *Адлерский район города Сочи.*

За 2015 год на территории Адлерского района города Сочи зарегистрировано 9 дорожно-транспортных происшествий с участием несовершеннолетних, при этом ранено 12 подростков.

|                             | 2015 г. | 2014 г. | Измен.<br>показат. |       |
|-----------------------------|---------|---------|--------------------|-------|
| - Количество ДТП            | 14      | 15      | -1                 | -6,7% |
| - Количество погибших детей | 1       | 1       | 0                  | 0,0%  |
| - Количество раненных детей | 16      | 16      | 0                  | 0,0%  |
| - Тяжесть последствий       | 0,0     | 5,9     | -5,9               |       |

В 9 ДТП пострадало 12 детей-пассажиров и 1 ребенок погиб, 3 ребенка-пешехода и 1 ребенок-велосипедист.

Пострадавшие дети находятся в возрастных группах:

|                  | ДТП | Погибло | Ранено |
|------------------|-----|---------|--------|
| - до 3 лет       | 1   | 0       | 1      |
| - с 3 до 6       | 2   | 0       | 2      |
| - с 6 до 10 лет  | 4   | 1       | 5      |
| - с 10 до 16 лет | 7   | 0       | 8      |

Аварийными являются следующие дни недели:

|               | ДТП | Погибло | Ранено |
|---------------|-----|---------|--------|
| - понедельник | 1   | 0       | 3      |
| - вторник     | 3   | 0       | 4      |
| - четверг     | 4   | 0       | 4      |
| - воскресенье | 2   | 1       | 1      |

По времени ДТП распределились следующим образом:

|                    | ДТП | Погибло | Ранено |
|--------------------|-----|---------|--------|
| - с 00.00 до 01.00 | 2   | 1       | 1      |
| - с 04.00 до 05.00 | 1   | 0       | 1      |
| - с 11.00 до 13.00 | 3   | 0       | 3      |
| - с 14.00 до 16.00 | 3   | 0       | 5      |
| - с 19.00 до 20.00 | 3   | 0       | 4      |
| - с 21.00 до 22.00 | 2   | 0       | 2      |

По месту совершения дорожно-транспортные происшествия с участием несовершеннолетних распределились следующим образом:

|                          | ДТП        | Погибло  | Ранено     |
|--------------------------|------------|----------|------------|
| - в населенных пунктах   | 11 (78,6%) | 0        | 14 (87,5%) |
| - на федеральных дорогах | 3 (21,4%)  | 1 (100%) | 2 (12,5%)  |

По вине детей за 2015 год зарегистрировано 1 дорожно-транспортное происшествие. ДТП зарегистрировано в среду в 22.00 в населенном пункте, причиной ДТП стал переход проезжей части в неустановленном месте. Подростку 7 лет.

### Лазаревский район города Сочи.

За 2015 год на территории Лазаревского района города Сочи зарегистрировано 13 дорожно-транспортных происшествий с участием несовершеннолетних, при этом ранено 14 подростков.

|                             | 2015 г. | 2014 г. | Изменение показателей |        |
|-----------------------------|---------|---------|-----------------------|--------|
| - Количество ДТП            | 13      | 9       | +4                    | +44,4% |
| - Количество погибших детей | 0       | 0       | 0                     | 0,0%   |
| - Количество раненных детей | 14      | 18      | -4                    | -22,2% |

Из 13 ДТП в 10 пострадали 10 детей-пешеходов и в 3 ДТП 4 ребенка-пассажира.

Пострадавшие дети находятся в возрастных группах:

|                  | ДТП | Погибло | Ранено |
|------------------|-----|---------|--------|
| - до 3 лет       | 2   | 0       | 2      |
| - с 3 до 6       | 3   | 0       | 3      |
| - с 6 до 10 лет  | 2   | 0       | 2      |
| - с 10 до 16 лет | 7   | 0       | 7      |

Аварийными являются следующие дни недели:

|               | ДТП | Погибло | Ранено |
|---------------|-----|---------|--------|
| - понедельник | 3   | 0       | 3      |
| - среда       | 3   | 0       | 3      |
| - пятница     | 2   | 0       | 2      |
| - суббота     | 4   | 0       | 5      |

По времени ДТП распределились следующим образом:

|                    | ДТП | Погибло | Ранено |
|--------------------|-----|---------|--------|
| - с 07.00 до 08.00 | 1   | 0       | 1      |
| - с 11.00 до 12.00 | 3   | 0       | 3      |
| - с 13.00 до 16.00 | 4   | 0       | 4      |
| - с 18.00 до 19.00 | 4   | 0       | 5      |
| - с 20.00 до 21.00 | 1   | 0       | 1      |

По месту совершения дорожно-транспортные происшествия с участием несовершеннолетних распределились следующим образом:

|                          | ДТП       | Погибло | Ранено    |
|--------------------------|-----------|---------|-----------|
| - в населенных пунктах   | 6 (46,2%) | 0       | 7 (50,0%) |
| - на федеральных дорогах | 7 (53,8%) | 0       | 7 (50,0%) |

По вине детей за истекший год на территории Лазаревского района зарегистрировано 1 дорожно-транспортное происшествие, при котором пострадал 1 несовершеннолетний-пешеход (15 лет). Происшествие зарегистрировано в понедельник, с 14.00 до 15.00, на автодороге Джубга-Сочи (109 км.+150 м.). Причиной ДТП послужил переход проезжей части на красный сигнал светофора.

### Хостинский район города Сочи.

За 2015 год на территории Хостинского района города Сочи зарегистрировано 7 дорожно-транспортных происшествий с участием несовершеннолетних, при этом ранено 7 подростков.

|                             | 2015 г. | 2014 г. | Измен.<br>показат. |        |
|-----------------------------|---------|---------|--------------------|--------|
| - Количество ДТП            | 8       | 5       | +3                 | +60,0% |
| - Количество погибших детей | 0       | 0       | 0                  | 0,0%   |
| - Количество раненных детей | 8       | 5       | +3                 | +60,0% |

Из 8 ДТП в 6 пострадали 6 детей-пассажиров, в 2 ДТП 2 ребенка-пешехода.

Пострадавшие дети находятся в следующих возрастных группах:

|                  | ДТП | Погибло | Ранено |
|------------------|-----|---------|--------|
| - до 3-х лет     | 4   | 0       | 4      |
| - с 6 до 10 лет  | 1   | 0       | 1      |
| - с 10 до 16 лет | 3   | 0       | 3      |

Аварийными являются следующие дни недели:

|               | ДТП | Погибло | Ранено |
|---------------|-----|---------|--------|
| - понедельник | 2   | 0       | 2      |
| - вторник     | 3   | 0       | 3      |
| - среда       | 1   | 0       | 1      |
| - четверг     | 1   | 0       | 1      |
| - суббота     | 1   | 0       | 1      |

По времени ДТП распределились следующим образом:

|                    | ДТП | Погибло | Ранено |
|--------------------|-----|---------|--------|
| - с 09.00 до 10.00 | 2   | 0       | 2      |
| - с 13.00 до 14.00 | 1   | 0       | 1      |
| - с 17.00 до 21.00 | 5   | 0       | 5      |

По месту совершения дорожно-транспортные происшествия с участием несовершеннолетних распределились следующим образом:

|                          | ДТП       | Погибло | Ранено     |
|--------------------------|-----------|---------|------------|
| - в населенных пунктах   | 7 (87,5%) | 0       | 7 (87,5%)  |
| - на федеральных дорогах | 1 (12,5%) | 0       | 1 (12,5%). |

По вине детей за истекший год на территории Хостинского района дорожно-транспортных происшествий не зарегистрировано.



### Центральный район города Сочи.

За 2015 год на территории Центрального района города Сочи зарегистрировано 6 дорожно-транспортных происшествий с участием несовершеннолетних, при этом ранено 7 подростков.

|                             | 2015 г. | Измен.<br>2014 г. | показателей |        |
|-----------------------------|---------|-------------------|-------------|--------|
| - Количество ДТП            | 6       | 13                | -7          | -53,8% |
| - Количество погибших детей | 0       | 0                 | 0           | 0,0%   |
| - Количество раненных детей | 7       | 14                | -7          | -50,0% |
| - Тяжесть последствий       | 0,0     | 0,0               | 0,0         |        |

Из 6 ДТП в 4 пострадали 5 детей-пешеходов, в 1 ДТП подросток водитель мопеда и в 1 ДТП велосипедист.

Пострадавшие дети находятся в возрастных группах:

|                  | ДТП | Погибло | Ранено |
|------------------|-----|---------|--------|
| - с 6 до 10 лет  | 3   | 0       | 4      |
| - с 10 до 16 лет | 3   | 0       | 3      |

Аварийными являются следующие дни недели:

|               | ДТП | Погибло | Ранено |
|---------------|-----|---------|--------|
| - вторник     | 1   | 0       | 1      |
| - четверг     | 1   | 0       | 1      |
| - пятница     | 2   | 0       | 3      |
| - суббота     | 1   | 0       | 1      |
| - воскресенье | 1   | 0       | 1      |

По времени ДТП распределились следующим образом:

|                    | ДТП | Погибло | Ранено |
|--------------------|-----|---------|--------|
| - с 10.00 до 12.00 | 3   | 0       | 4      |
| - с 15.00 до 16.00 | 2   | 0       | 2      |
| - с 19.00 до 20.00 | 1   | 0       | 1      |

По месту совершения дорожно-транспортные происшествия с участием несовершеннолетних распределились следующим образом:

|                        | ДТП        | Погибло | Ранено     |
|------------------------|------------|---------|------------|
| - в населенных пунктах | 6 (100,0%) | 0       | 7 (100,0%) |

По вине детей за истекший год на территории Центрального района зарегистрировано 6 дорожно-транспортных происшествий, при этом травмировано 7 подростков. 5 пострадавших детей были пешеходами, 1 ребенок-велосипедист и 1 – водителем мото. Причинами ДТП послужили превышение установленной скорости и переход проезжей части в неустановленном месте. Возрастная категория виновников происшествий от 6 до 10 лет и от 10 до 16 лет. ДТП зарегистрированы в период с 10.00 до 12.00, с 15.00 до 16.00 и с 19.00 до 20.00.

Начальник отделения пропаганды  
безопасности дорожного движения  
отдела ГИБДД УВД по городу Сочи  
майор полиции



Т.А. Руссо